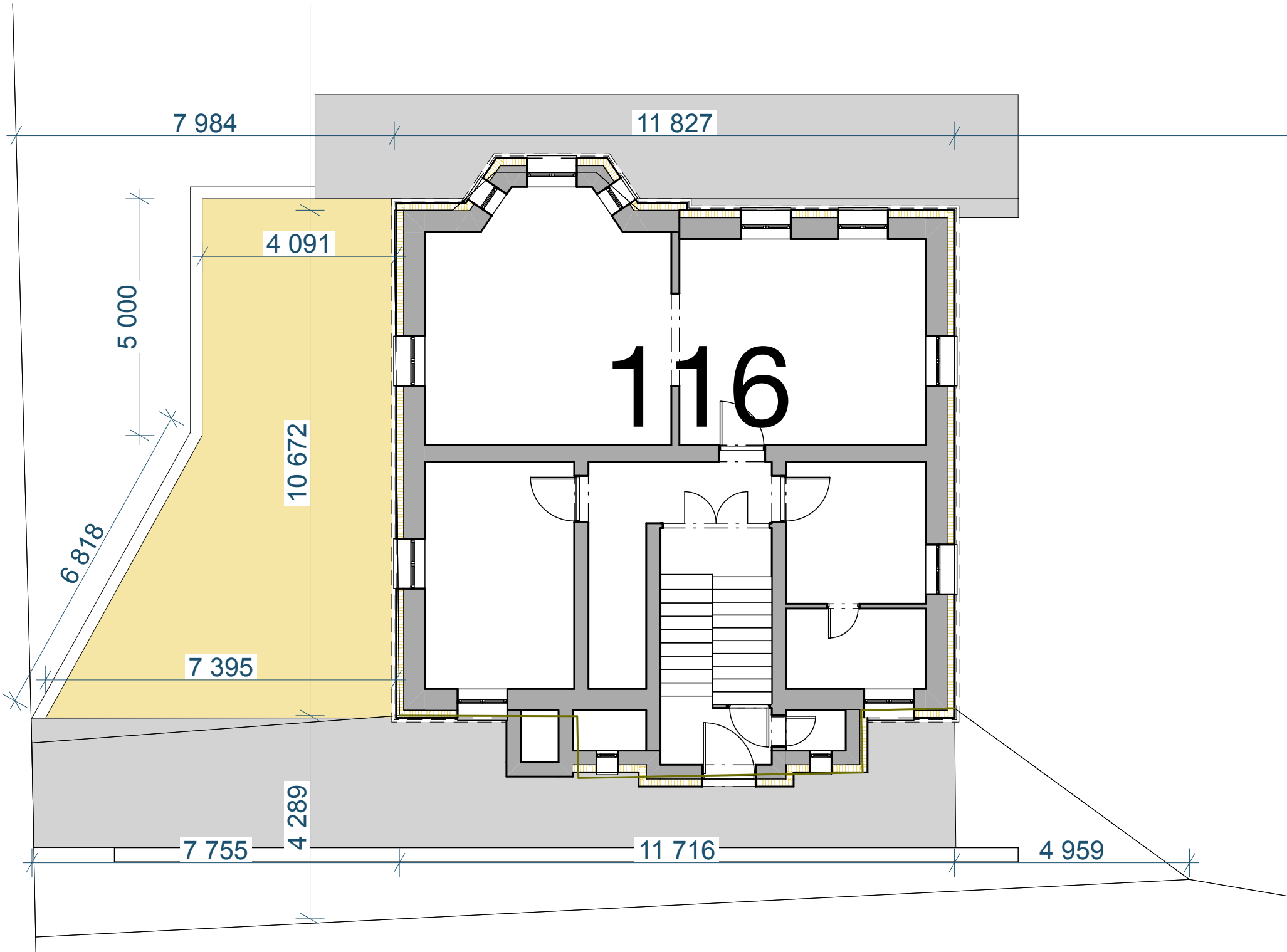




Manipulační plocha - stávající stav



S4	- betonová dlažba	80
	- drcené kamenivo fr.4-8	40
	- šterkodrt' ŠD <sub>A</sub> fr.0-32	150
	- šterkodrt' ŠD <sub>B</sub> fr.0-64	150
	- zhutněná pláň E <sub>def,min</sub> =30MPa	

Poznámka:  
Manipulační plocha je provedená z prostého betonu o tloušťce cca 300mm v celkové ploše 55m<sup>2</sup>. Plocha v současné době není lemována obrubníky. Odvodnění je řešeno jednostranným spádováním na terén. Rekonstrukce zpevněné plochy bude provedena z důvodu sjednocení povrchů, použita bude zámková betonová dlažba přírodní barvy. Stávající plocha bude vybourána v plném rozsahu až na rostlý terén. Následně bude odtěžena zemina na úroveň nivelety -420mm oproti stávajícímu povrchu plochy. Zpevněná plocha bude provedena z betonové zámkové dlažby tvaru I tl.80mm. Konstrukce je navržena dle TP 170/2010 „Navrhování vozovek pozemních komunikací“ pro parkovací a odstavné plochy trvale používané pro OA s občanským stáním NA, A a TZT. Plocha bude lemována silničními obrubníky, výškově bude napojena na okolní plochy. Odvodnění zůstane stávající – na terén.

ved. ateliéru	Petr Andrejkovič		 <div>PRO-DESIGN 2013</div> <div><b>Petr Andrejkovič</b> projektová a inženýrská činnost Masarykova 3502/93b, 400 01 Ústí nad Labem info@pd13.cz, tel. +420 731 469 016</div>
zodp. projektant	Petr Andrejkovič		
vypracoval	Petr Andrejkovič		
investor	Statutární město Děčín Mírové náměstí 1175/5 405 38 Děčín		
místo	k.ú. Křešice u Děčína		
kraj	Ústecký		
stupeň	DPS	<b>MŠ Děčín XXXI, Dlouhá 112 - zateplení objektu a oprava zpevněných ploch</b>	čkait
datum	11/2021		
č. zakázky	2137		
		Manipulační plocha	měřítko
			1:100
			č. výkresu
			D.1.1.19

Manipulační plocha - nový stav

